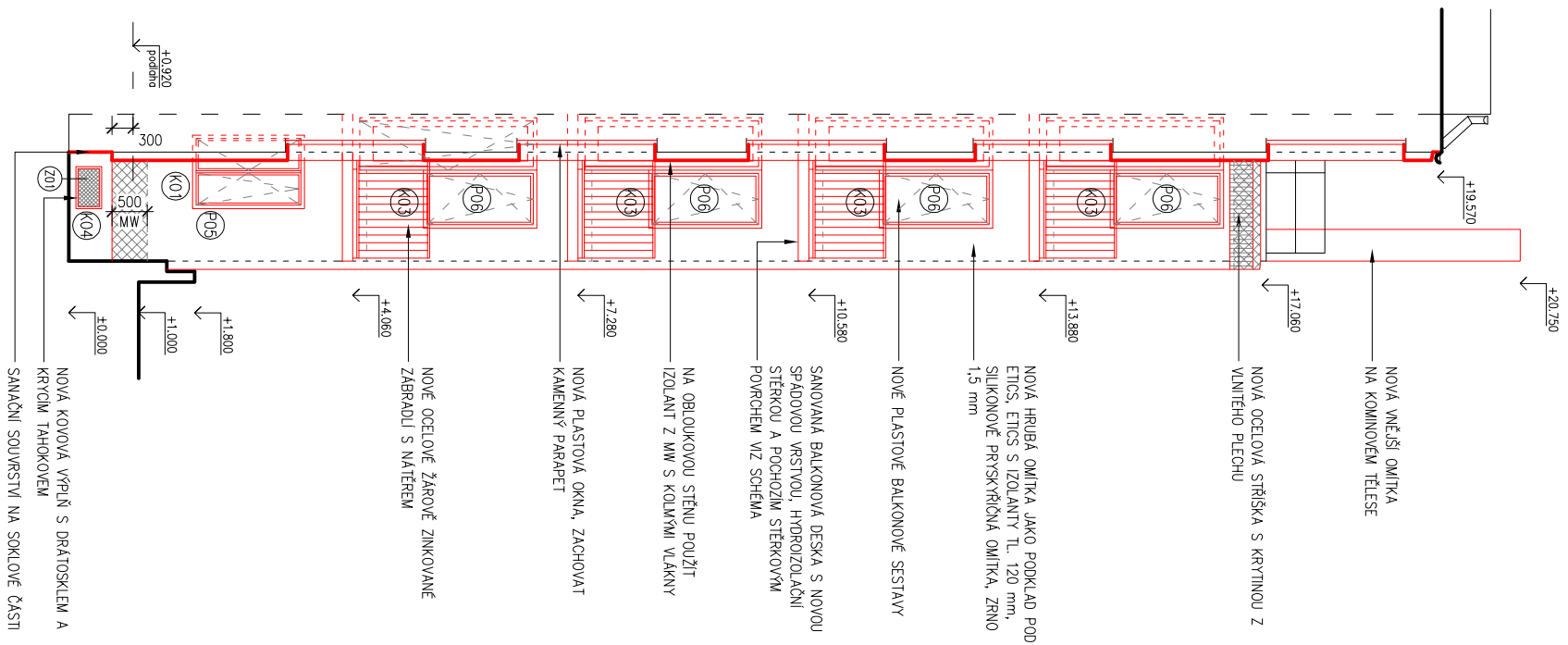
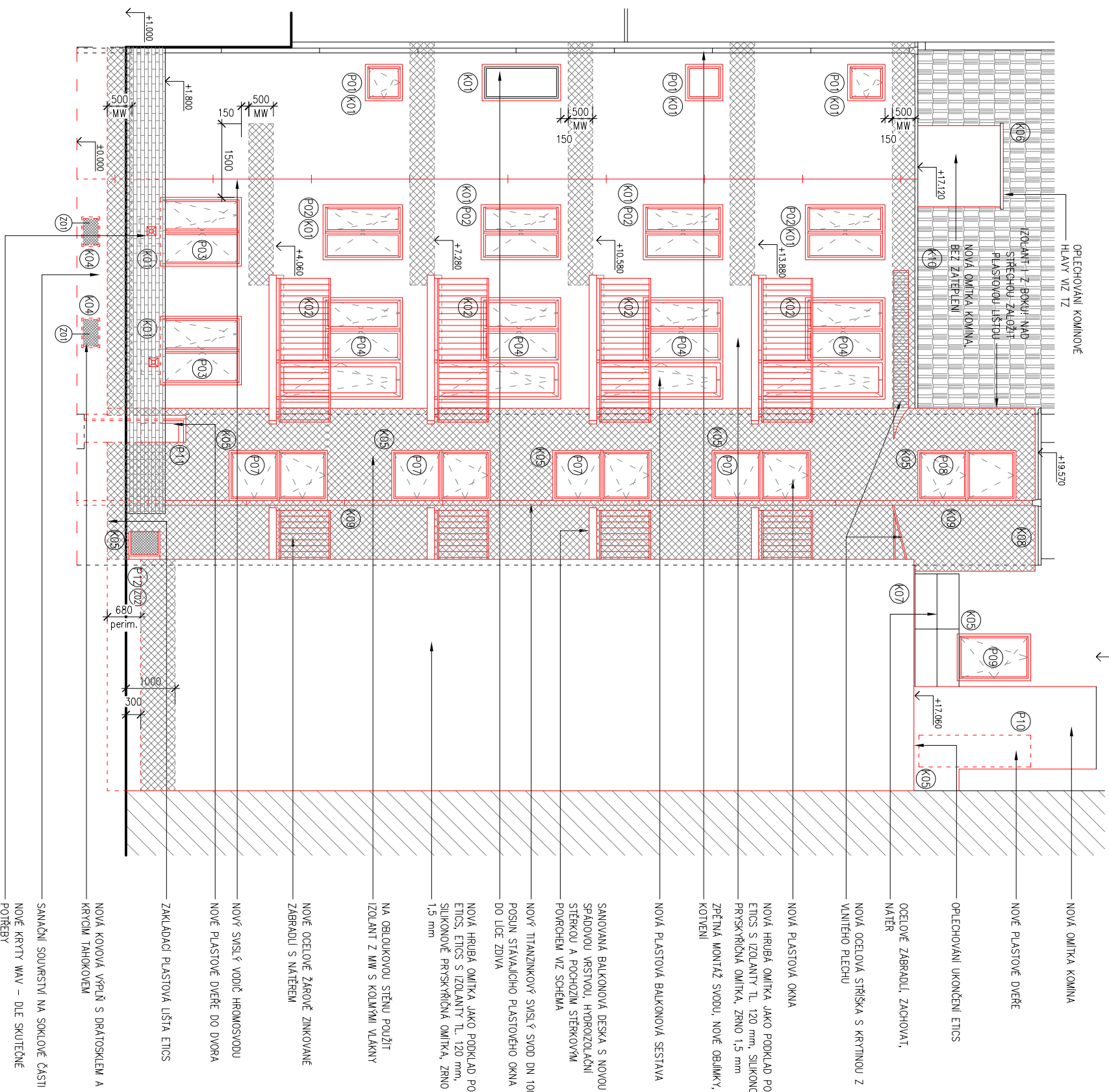


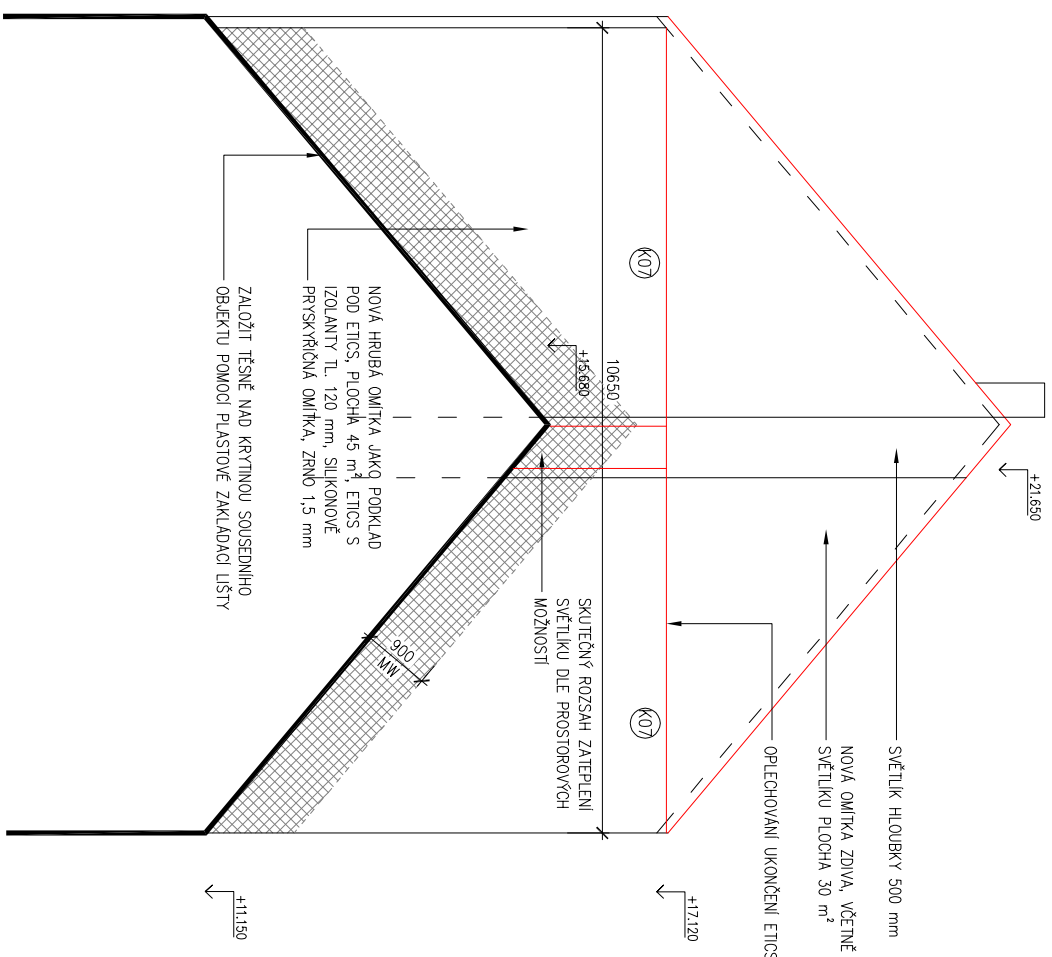
POHLED SEVERNÍ (ŘEZ A-A)



POHLED ZÁPADNÍ



POHLED SEVERNĚ NA ŠTÍT



| | | | |
|-------------|---|-------------|-------------------|
| výpracoval: | Ing. Martin Němec | autorkoval: | Ing. Martin Němec |
| investor: | Statutární město Brno, Dominikánské nám. 1, 601 67 Brno | | |
| stupeň: | ZADÁVACÍ PROJEKTOVÁ DOKUMENTACE | | |
| stavba: | stavba: datum: 04/2015 měřítka: 1:100 č. paré: č. výkresu: D.1.b.11 | | |
| výkres: | NOVÝ STAV - POHLEDY | | |